

# Energie : lutter contre les déperditions

La mairie et la Communauté de communes de sud messin organisent une balade thermographique gratuite dans les rues de Fleury, le lundi 10 février prochain, à 9h.

Rendez-vous est donné à toutes les personnes intéressées à la mairie de Fleury.

À l'occasion de cette promenade de sensibilisation, d'informations et de conseils, l'*Alec* (Association locale de l'énergie et du climat) du Pays messin invitera les participants à rencontrer les spécialistes du service Info-Energie.

**Quel est l'objectif de cette action ?**

**Nicole HENNE**, directrice de l'*Alec* : « Accompanyer et guider le citoyen vers un nouveau mode de consommation de l'énergie. »

**En allant vous promener dans les rues de Fleury...**

« Oui, avec tous les volontaires du village. Le départ est fixé à la mairie. Il y a d'abord une réunion d'information. Le parcours dure en moyenne une heure et demie. »

**En quoi consiste cette visite exactement ?**

« Il s'agit de faire découvrir aux habitants leurs maisons à travers une caméra thermique, afin de concrétiser les déperditions énergétiques dues aux ponts thermiques, défauts d'étanchéité et tassement d'isolants. Après le parcours, un temps d'échange permet d'analyser les résultats et

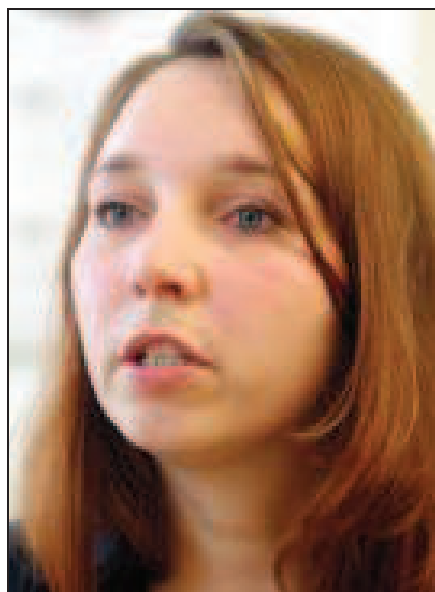
d'orienter la réflexion sur les améliorations efficaces pouvant être apportées. »

**Comment pouvez-vous aider les propriétaires ?**

« Notre équipe de techniciens propose des services personnalisés et adaptés aux besoins de chacun dans le but d'aboutir à la réussite de son projet. »

**Quel est l'intérêt de prendre part à une telle démarche ?**

« On veut tous un logement qui consomme peu. Des travaux qui valorisent notre patrimoine et un niveau de confort élevé. Notre mission est de fournir une information approfondie, de mettre en place un bilan thermique simplifié et d'orienter vers



*« Il s'agit de faire découvrir aux habitants leurs maisons à travers une caméra thermique, afin de concrétiser les déperditions énergétiques. »*

Photo Archives RL/Maury GOLINI

des labels de qualité. »

**Votre action ne s'arrête pas là...**

« Non, bien sûr. On accompagne au maximum les gens dans leur projet. On propose des solutions pour l'équipement de l'habitat, neuf ou ancien. On informe sur les matériaux de construction et d'isolation. On aide aussi à établir un plan de financement. On prête du matériel, comme la caméra thermique. »

**Inscriptions :**

**par mail**  
à [anthony.jamain@  
sudmessin.fr](mailto:anthony.jamain@sudmessin.fr)  
**ou par téléphone**  
au 03 87 38 19 45.