

VISITES GRATUITES

Quand l'invisible devient visible

Visualiser les déperditions de chaleur des maisons afin d'y remédier, conseils neutres et indépendants à la clé. Tel sera l'objet des sorties pédagogiques proposées par l'ALEC du Pays Messin en ce début d'hiver.

L'ALEC du Pays Messin et ses conseillers INFO ENERGIE organisent, en coopération étroite avec les communes et les intercommunalités, une opération appelée « balades thermographiques ». Il s'agit de faire découvrir aux habitants leurs maisons comme jamais elles n'ont été vues : sur l'écran d'une caméra... thermique ! C'est une concrétisation, par l'évidence, des déperditions énergétiques dues aux ponts thermiques, défauts d'étanchéité, tassements d'isolants. Un temps d'échange autour d'une boisson chaude suivra pour analyser les résultats et pour porter une réflexion sur les améliorations efficaces pouvant être apportées. Plusieurs sorties gratuites sont prévues courant les mois de novembre et décembre :

Amnéville, Augny, Jussy, Pierrevillers, Plappeville, Metz, Montigny-lès-Metz, Roncourt, Scy-Chazelles, Solgne et bien d'autres encore. L'ALEC du Pays Messin est une

association à but non lucratif qui accompagne gratuitement tous les citoyens désirant réduire leur consommation énergétique et leurs émissions de gaz à effet de serre.

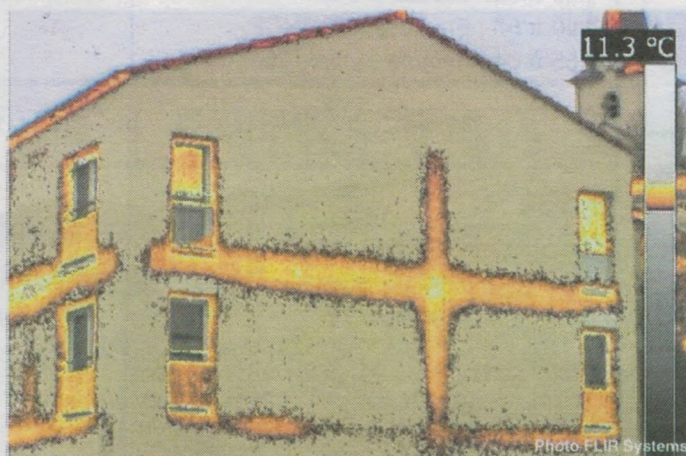


Photo FLIR Systems

■ Brèves

■ Par téléphone ou sur RDV, les conseillers apportent un regard neutre et indépendant pour des solutions efficaces et adaptées aux spécificités de chacun. Des informations concrètes sont également proposées lors d'actions de sensibilisation (chantiers participatifs, ateliers thématiques, conférences).

■ Agence Locale de l'Energie et du Climat (ALEC) du Pays Messin
Mission Espace INFO ENERGIE
Cloître des Récollets
1, rue des Récollets
57000 METZ
Tel. 03 87 50 82 21
paysmessin@eie-lorraine.fr
www.alec-paysmessin.fr

la Lorraine en livres

EDITIONS SERPENOISE

Bon de commande

Nom :

Prénom :

Adresse :

souhaite recevoir exemplaire(s) du (des) livre(s)

n° :

Total : €

Règlement : paiement sécurisé sur le net ou par chèque bancaire ou carte bancaire (prérez de joindre 6 € pour frais d'envoi)

Date d'expiration

Signature :

à retourner avec votre règlement aux Editions Serpenoise



Retrouvons en images la vie au temps de nos grands-parents. D'Allain à Vothiménil en passant par beaucoup d'autres communes, les cartes postales anciennes nous permettent de renouer avec un monde oublié. Volume broché au format 28 x 20 cm, 136 pages, illustrations NSB.

19€



L'influence personnelle de l'empereur sur les constructions réalisées pendant l'Annexion. Volume broché au format 21 x 26 cm, 144 pages, illustrations Noir et Blanc.

25€



L'église est bijou. Pres l'édifice es recouvert fresques d et XVI^e siec. Un décor exception de la Rena. Un chef d'o à découvrir. Volume broc au form 21 x 21 cm, 136 pages.

20€



Fin des années 50. Un village de Lorraine sans histoires. Et pourtant, Lucien Calonne est assassiné !! Écrit d'une plume alerte, l'ouvrage nous entraîne sur les chemins escarpés de nos campagnes en pleine révolution industrielle. Volume broché au format 16 x 24 cm, 320 pages.

20€



L'inconnu est nu, les bras en croix dans l'allée, à proximité du chœur... Meurtre rituel ? Sorcellerie ? L'assassinat d'un avocat du barreau de Lunéville donne des sueurs froides au commissaire Robin. Volume broché au format 16 x 24 cm, 216 pages.

19€



La disparition de la voiture de James B Pierrrot-le-Fou, le ve du manteau de Joe Bassin, la campagne législative d'Alice Saunier-Sette... Plusieurs décennie de faits divers lorrain revivent sous la plu de cet ancien fic. Volume broché au for 16 x 24 cm, 152 pag.

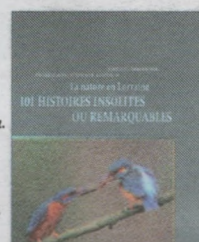
14€



Huit morts en quinze mois. Personne n'est à l'abri. Qui sème l'épouvante en Vieille Ville à Nancy ? Quand le curé de Saint-Epvre se met au polar... Volume broché au format 14 x 22 cm,



C'est la clé de la guerre franco-allemande de 1870-71. 170.000 combattants commandés par Bazaine enfermés dans la place de Metz. Pourquoi a-t-il été aculé à la capitulation qui conduira à l'annexion ? L'éclairage de François Roth. Volume broché au format 21 x 28 cm,



L'ouvrage vous inv à découvrir notre patrimoine nature. Histoir inédites, histoir croustillantes. Volume relié au format 15 x 21 cm, 256 pages, tout quad.