

Déperdition d'énergie : une balade à Ancy

La Communauté de communes du Val-de-Moselle (CCVM) et l'Agence locale de l'énergie et du climat du pays messin organisent une balade thermographique mardi 2 décembre, à Ancy-sur-Moselle, dans les rues de la Croix-Rouge, de l'Amiral-Guépratte, des Gravillons et route de Novéant.

Les habitations de ces rues pourront éventuellement être photographiées. En fonction de la typologie de l'habitat, toutes les maisons ne seront pas traitées.

Le départ est prévu à 17h30, au siège de la CCVM.

Cette visite permettra d'identifier et d'interpréter les principaux points faibles des logements en matière d'isolation, grâce à une caméra thermique. Il sera ainsi possible d'observer de façon ludique, les déperditions de chaleur des bâtiments avec un conseiller en énergie.

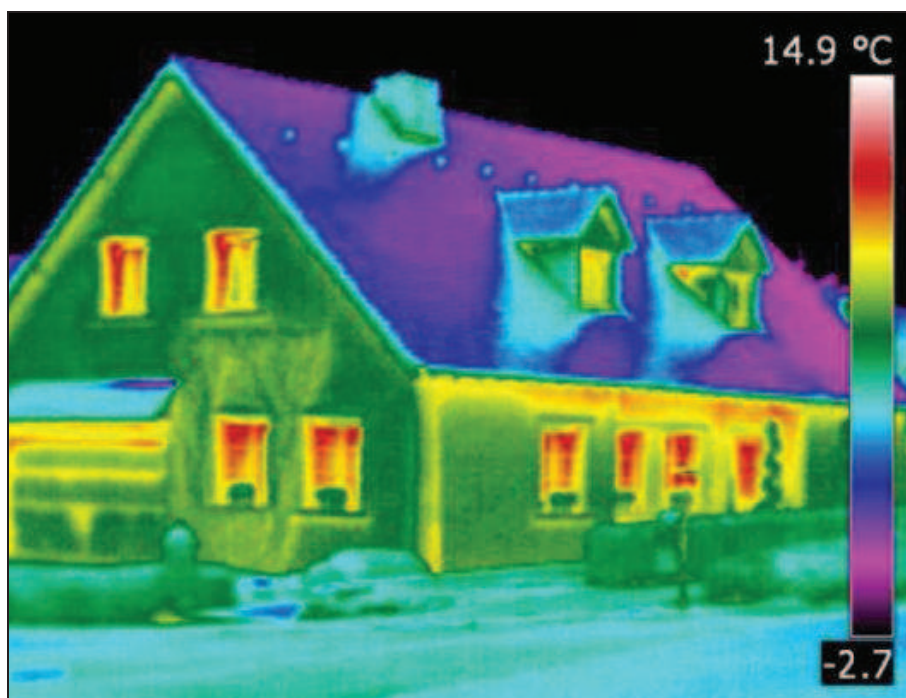
Une restitution aura lieu ensuite, à 20h, dans les locaux de la CCVM. Cette réunion sera l'occasion de rencontrer les

experts en énergie de l'Alec. Les propriétaires des maisons photographiées pourront récupérer les clichés s'ils le souhaitent. Les personnes désirant analyser par la suite leur propre habitation pourront emprunter la caméra thermique, dont l'utilisation sera expliquée lors de cette sortie.

Cette balade est ouverte à tous les habitants du Val-de-Moselle sur inscription : CCVM, place de la Gloriette à Ancy-sur-Moselle ou au 03 87 33 24 78.

Si vous ne souhaitez pas que votre maison soit photographiée, ou au contraire, si vous souhaitez que le choix se porte sur la vôtre, merci de contacter la CCVM au 03 87 33 24 78 ou valdemoselle@ccvm.fr (indiquer vos nom et adresse).

Il sera possible de rencontrer les experts en énergie de l'Alec le vendredi 5 décembre, de 14h30 à 16h, dans les locaux de la CCVM, lors d'une permanence délocalisée. Ils répondront à toutes vos questions. Sur rendez-vous également.



Les points faibles en matière d'isolation seront mis en lumière grâce à une caméra thermique. Photo DR