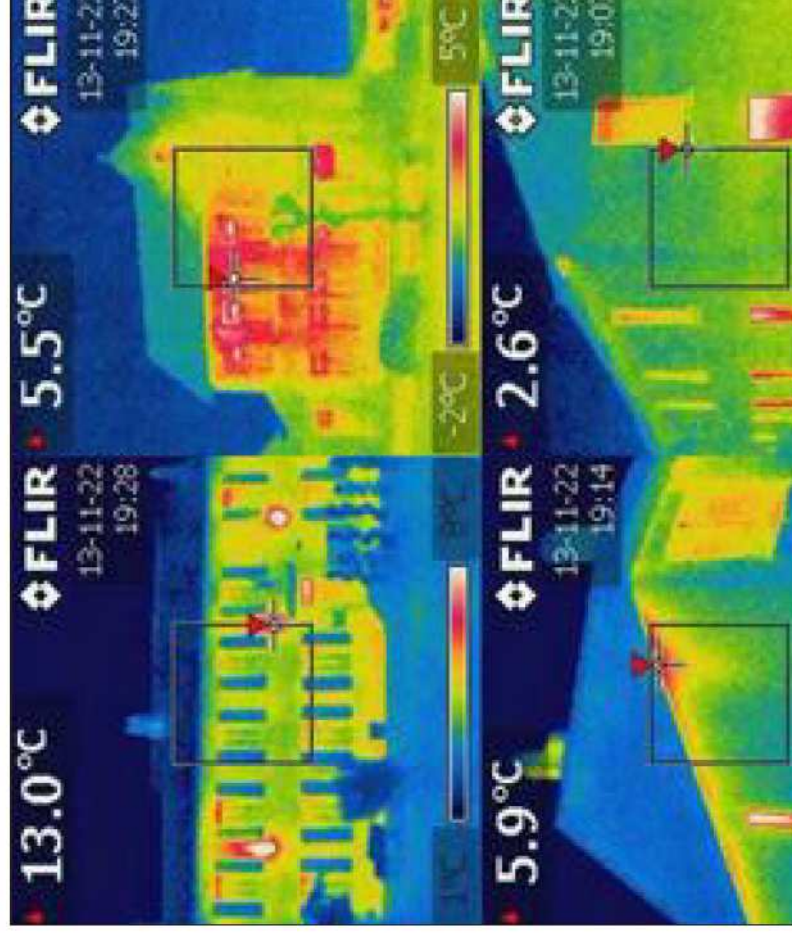


# Isolation: tous les défauts en images

Une balade un soir, alors que la température extérieure flirte avec le négatif, cela peut sembler une drôle d'idée, c'est pourtant ce qu'il s'est passé à Solgne. Un groupe d'une dizaine de personnes, armé d'un étrange appareil, a été aperçu le long de quelques rues de la commune...

Voir de manière concrète les défauts d'isolation des logements et identifier les points d'amélioration possibles en termes de dépenses énergétiques, c'est dans ce but que s'étaient rassemblés quelques habitants et élus, à l'occasion d'une nouvelle balade thermographique proposée par la communauté de communes du Vernois, en partenariat avec l'Agence locale de l'énergie et du climat (Alec) du Pays messin. Grâce à l'inspection précise et au rendu coloré d'une caméra thermique, maniée par Olivier Feder, conseiller info-énergie de l'Alec sur le territoire du Vernois, les participants ont constaté de visu



**Aperçu des déperditions de chaleur: voici le graphique obtenu par la caméra thermique.** Photo RL

les différents problèmes d'isolation au niveau des habitations. Chaque problème identifié a bien entendu fait l'objet d'une explica-

tion détaillée de la part du professionnel.

Après les deux éditions de 2013, d'autres balades thermo-

graphiques seront organisées l'année prochaine sur le territoire de la communauté de communes du Sud messin, la nouvelle entité issue de la fusion des communautés de communes du Vernois, d'accueil de l'aéroport régional de Lorraine et de Rémillly et environs, qui sera effective dès le 1<sup>er</sup> janvier.

L'ensemble des habitants du Vernois peut bénéficier de conseils personnalisés et gratuits en matière de maîtrise d'énergie et de recours aux énergies renouvelables, grâce aux permanences mensuelles du conseiller info-énergie de l'Alec du Pays messin. Sur simple rendez-vous préalable auprès des services de la communauté de communes du Vernois, il est possible de rencontrer ce conseiller les premiers lundis du mois de 14h30 à 17h au siège de la communauté de communes à Verny.

**Renseignements :**  
**tél. 03 87 38 19 45**  
 ou [anthony.jamain@ccvernois.fr](mailto:anthony.jamain@ccvernois.fr)