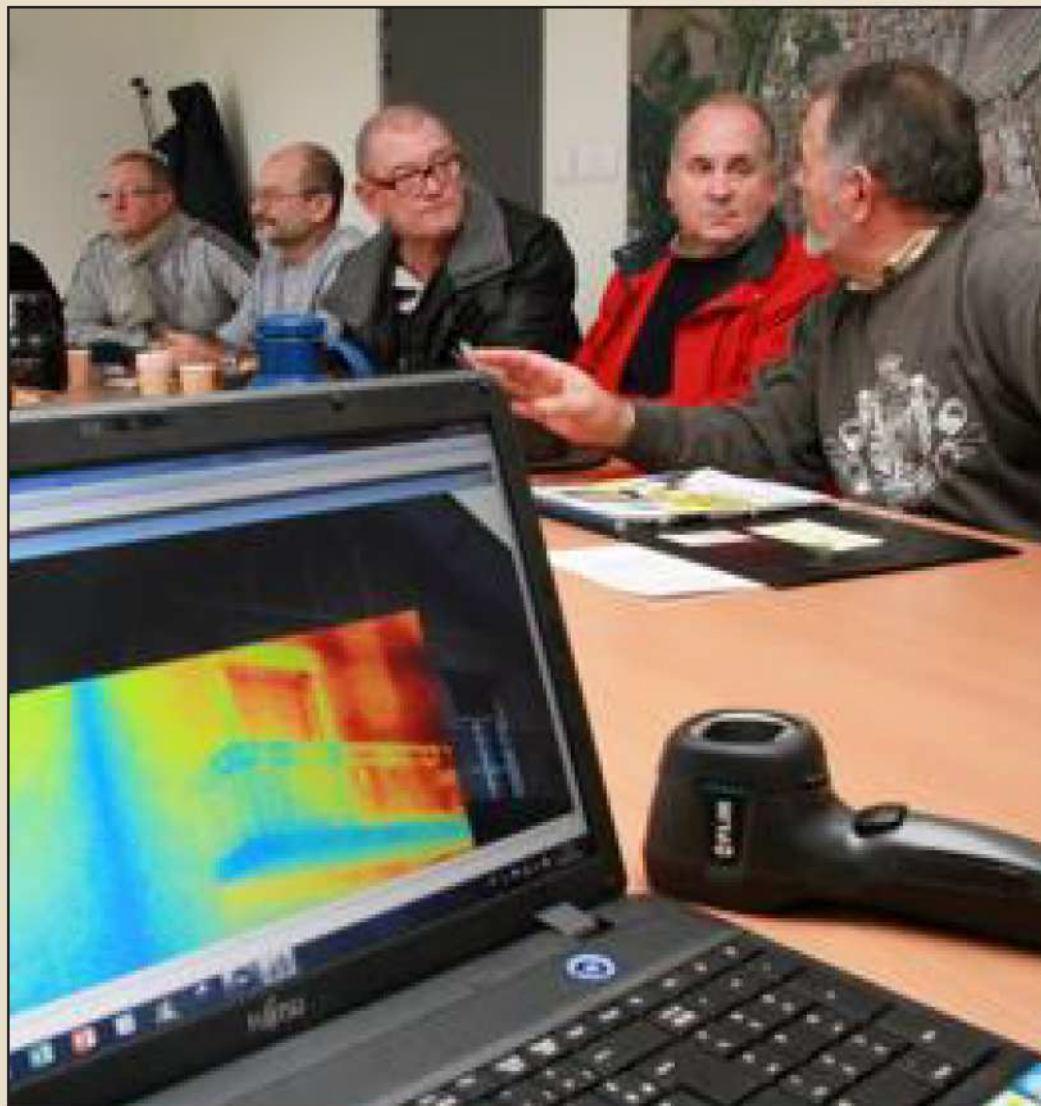


MONTIGNY-LÈS-METZ

La chasse aux degrés perdus



La caméra thermique fournie par l'Alec du Pays messin, un outil qui permet d'évaluer les déperditions de chaleur au niveau des habitations. Photo Gilles WIRTZ

Metz-Métropole et l'Agence locale de l'énergie et du climat (Alec) du Pays messin ont convié, hier matin, dix-huit propriétaires de Montigny-lès-Metz à une chasse au gaspi. Caméra thermique en main, ces derniers se sont prêtés au jeu en relevant les degrés perdus à l'extérieur de leur habitation. Une déperdition qui peut atteindre jusqu'à 12°C. La chasse aux fuites reste donc ouverte, au niveau des ouvertures, de la toiture, des murs, des ponts thermiques ou encore du plancher bas.

> En page 3